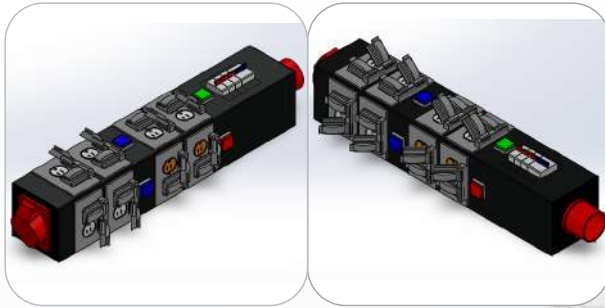
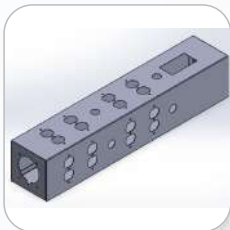


# CAJETIN 32A

## TRIFASICO CON TAPA



Alimentación clavija de incrustar de 32A, cuenta con lector de corriente (I) y voltaje (V) por fase, tiene 1 salida Trifásica de 32A, 6 salidas monofásicas de 16A y 2 salidas Bifásicas de 16A cada circuito cuenta con sus protecciones.



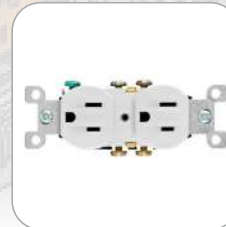
Fabricado en lamina  
Cold Rolled Calibre 20.  
Pintura Electrostatica poliester  
Alto: 125 mm  
Ancho: 125 mm  
Largo: 640 mm



1  
CLAVIJA EBCHQ  
Corriente: 32 A  
Tension: 380 - 415 V  
No de Polos: 3P + N + T  
Grado de proteccion: IP 67



1  
TOMA DE INCRUSTAR EBCHQ  
Corriente: 32 A  
Tension: 380 - 415 V  
No de Polos: 3P + N + T  
Grado de proteccion: IP 44



6  
TOMA DOBLE LEVINTON  
Corriente: 15A  
Tension: 125 V  
No de Polos: 1P + N + T



2  
TOMA DOBLE LEVINTON  
Corriente: 15A  
Tension: 250 V  
No de Polos: 2P + T



4  
AMPERIMETRO Y VOLTIMETRO DIGITAL  
Corriente: Hasta 100A  
Tension Entrada: Ac 50 - 500 V  
No de Polos: 2P + T



3  
INTERRUPTOR TERMOMAGNETICO  
Polos: 1P  
Corriente Nominal (In) : 20A  
Poder de Corte: 10000A In en 127 V  
6000A In en 230 V  
Frecuencia: 50/ 60 Hz  
Característica de disparo: C

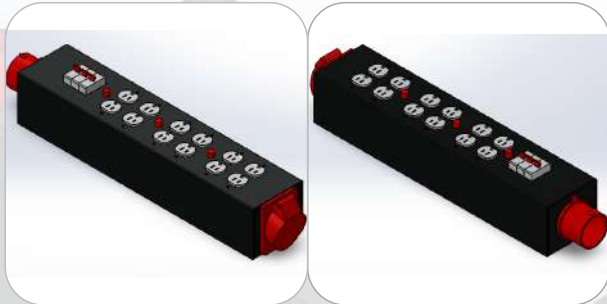


1  
INTERRUPTOR TERMOMAGNETICO  
Polos: 2P  
Corriente Nominal (In) : 20A  
Poder de Corte: 10000A In en 220 V  
6000A In en 400 V  
Frecuencia: 50/ 60 Hz  
Característica de disparo: C

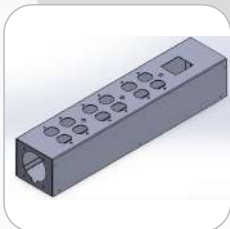


8  
TAPA PARA TOMA DOBLE INTERPERIE  
Plastico  
Autoextinguible

# CAJETIN 32A TRIFASICO



Alimentación clavija de incrustar de 32A, cuenta con piloto indicador de luz, tiene 1 salida trifásica de 32A y 6 salidas monofásicas de 16A.



Fabricado en lamina  
Cold Rolled Calibre 20.  
Pintura Electrostatica poliester  
Alto: 100 mm  
Ancho: 115 mm  
Largo: 540 mm



1  
CLAVIJA EBCHQ  
Corriente: 32 A  
Tension: 380 - 415 V  
No de Polos: 3P + N + T  
Grado de proteccion: IP 67



1  
TOMA DE INCRUSTAR EBCHQ  
Corriente: 32 A  
Tension: 380 - 415 V  
No de Polos: 3P + N + T  
Grado de proteccion: IP 44



6  
TOMA DOBLE LEVINTON  
Corriente: 15A  
Tension: 125 V  
No de Polos: 1P + N + T

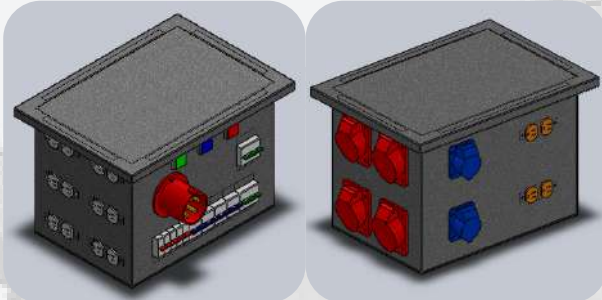


3  
INTERRUPTOR TERMOMAGNETICO  
Polos: 1P  
Corriente Nominal (In) : 20A  
Poder de Corte: 10000A In en 127 V  
6000A In en 230 V  
Frecuencia: 50/ 60 Hz  
Característica de disparo: C

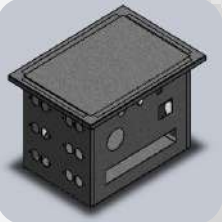


3  
PILOTO  
Tension Entrada: 110V - 220 V  
IP: 66

# DISTRO 63A



Alimentación clavija de incrustar de 63A, cuenta con lector de corriente (I) y votaje (V) por fase, tiene 2 salidas bifasicas de 32A, 2 salidas trifasicas de 32A, 2 salidas monofasicas de 16A, 2 salidas bifasicas de 16A y 6 salidas monofasicas de 16A. Cada una de sus salidas cuenta con protecciones por circuitos independientes.



Fabricado en lamina Cold Rolled Calibre 20.  
Pintura Electrostatica poliester  
Alto: 300 mm  
Ancho: 271 mm  
Largo: 400 mm



3  
AMPERIMETRO Y VOLTIMETRO DIGITAL  
Corriente: Hasta 100A  
Tension Entrada: Ac 50 - 500 V  
No de Polos: 2P + T



1  
CLAVIJA EBCHQ  
Corriente: 63 A  
Tension: 380 - 415 V  
No de Polos: 3P + N + T  
Grado de proteccion: IP 67



2  
TOMA DE INCRUSTAR EBCHQ  
Corriente: 32 A  
Tension: 380 - 415 V  
No de Polos: 3P + N  
Grado de proteccion: IP 44



2  
TOMA DE INCRUSTAR EBCHQ  
Corriente: 32 A  
Tension: 380 - 415 V  
No de Polos: 3P + N + T  
Grado de proteccion: IP 44



2  
TOMA DE INCRUSTAR EBCHQ  
Corriente: 16A  
Tension: 200 - 250 V  
No de Polos: 2P + T  
Grado de proteccion: IP 44



6  
TOMA DOBLE LEVINTON  
Corriente: 15A  
Tension: 125 V  
No de Polos: 1P + N + T



2  
TOMA DOBLE LEVINTON  
Corriente: 15A  
Tension: 250 V  
No de Polos: 2P + T

# DISTRO 63A



## 1 INTERRUPTOR TERMOMAGNETICO

Polos: 3P

Corriente Nominal (In) : 63A  
Poder de Corte: 10000A In en 220 V  
6000A In en 400 V  
Frecuencia: 50/ 60 Hz  
Característica de disparo: C



## 2 INTERRUPTOR TERMOMAGNETICO

Polos: 3P

Corriente Nominal (In) : 32A  
Poder de Corte: 10000A In en 220 V  
6000A In en 400 V  
Frecuencia: 50/ 60 Hz  
Característica de disparo: C



## 2 INTERRUPTOR TERMOMAGNETICO

Polos: 2P

Corriente Nominal (In) : 32A  
Poder de Corte: 10000A In en 220 V  
6000A In en 400 V  
Frecuencia: 50/ 60 Hz  
Característica de disparo: C



## 1 INTERRUPTOR TERMOMAGNETICO

Polos: 2P

Corriente Nominal (In) : 20A  
Poder de Corte: 10000A In en 220 V  
6000A In en 400 V  
Frecuencia: 50/ 60 Hz  
Característica de disparo: C



## 4 INTERRUPTOR TERMOMAGNETICO

Polos: 1P

Corriente Nominal (In) : 20A  
Poder de Corte: 10000A In en 127 V  
6000A In en 230 V  
Frecuencia: 50/ 60 Hz  
Característica de disparo: C



Calibre: 6 AWG - 7 HILOS

Amperaje: 65A

Voltaje: 600V

Material: Cobre



Calibre: 10 AWG - 7 HILOS

Amperaje: 35A

Voltaje: 600V

Material: Cobre



Calibre: 12 AWG - 7 HILOS

Amperaje: 25A

Voltaje: 600V

Material: Cobre



## BLOQUE DE DISTRIBUCION

Corriente: 160A

Voltaje: 750V

Material: Cobre

Recubrimiento en PVC

Resistente al fuego



## TAPA PARA TOMA DOBLE INTERPERIE

Plastico

Autoextinguible



## RODACHINA

Con freno

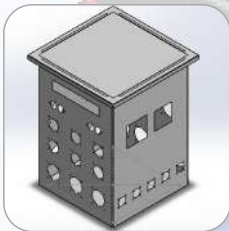
Plataforma de 2"

Capacidad de carga: 30 Kg

# DISTRO 200A



Cuenta con un Totalizador de 200A. Alimentación CAMLOCK 3 fases, Neutro y tierra, cuenta con panel analizador de VL-N y VL-L, tiene 3 salidas bifasicas de 32A, 8 salidas monofasicas de 16A, 4 salidas trifasicas de 32A y 6 salidas trifasicas de 63A. Cada una de sus salidas cuenta con protecciones por circuitos independientes.



Fabricado en lamina Cold Rolled Calibre 20.  
Pintura Electrostatica poliester  
Alto: 600 mm  
Ancho: 400 mm  
Largo: 400 mm



1  
INTERRUPTOR TERMOMAGNETICO  
Polos: 3P  
Corriente Nominal (In) : 200A  
Poder de Corte: 50KA - 415 V  
Frecuencia: 50/ 60 Hz  
Característica de disparo: C



1  
PANEL ANALIZADOR  
Corriente: 5A  
Tension Entrada: 0 - 450 Vac  
Trifasico



5  
CONECTOR CAMLOCK  
Corriente Max (40°C): 400 A  
Tension Max: 600VAC / 250 VDC  
Cantidad de Polos: 1  
Material de Contacto: Laton



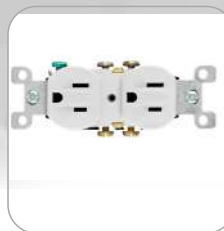
3  
TOMA DE INCRUSTAR EBCHQ  
Corriente: 32 A  
Tension: 380 - 415 V  
No de Polos: 3P + T  
Grado de proteccion: IP 44



4  
TOMA DE INCRUSTAR EBCHQ  
Corriente: 32 A  
Tension: 380 - 415 V  
No de Polos: 3P + N + T  
Grado de proteccion: IP 44



6  
TOMA DE INCRUSTAR EBCHQ  
Corriente: 16A  
Tension: 200 - 250 V  
No de Polos: 2P + T  
Grado de proteccion: IP 44



2  
TOMA DOBLE LEVINTON  
Corriente: 15A  
Tension: 125 V  
No de Polos: 1P + N + T

# DISTRO 200A



6  
TOMA DE INCRUSTAR EBCHQ  
Corriente: 63A  
Tension: 380 - 415 V  
No de Polos: 3P + N + T  
Grado de proteccion: IP 44



2  
TAPA PARA TOMA DOBLE INTERPERIE  
Plastico  
Autoextinguible



6  
INTERRUPTORES TERMOMAGNETICOS  
Polos: 3P  
Corriente Nominal (In) : 63A  
Poder de Corte: 10kA a 220V / 415 V  
Frecuencia: 50/ 60 Hz  
Característica de disparo: C



4  
INTERRUPTORES TERMOMAGNETICOS  
Polos: 3P  
Corriente Nominal (In) : 32A  
Poder de Corte: 10000A In en 220 V  
6000A In en 400 V  
Frecuencia: 50/ 60 Hz  
Característica de disparo: C



3  
INTERRUPTORES TERMOMAGNETICOS  
Polos: 2P  
Corriente Nominal (In) : 32A  
Poder de Corte: 10000A In en 220 V  
6000A In en 400 V  
Frecuencia: 50/ 60 Hz  
Característica de disparo: C



8  
INTERRUPTORES TERMOMAGNETICOS  
Polos: 1P  
Corriente Nominal (In) : 20A  
Poder de Corte: 10000A In en 127 V  
6000A In en 230 V  
Frecuencia: 50/ 60 Hz  
Característica de disparo: C



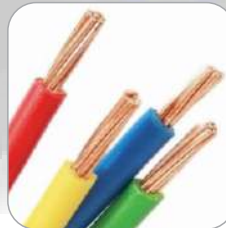
Calibre: 2/0 MULTIFLEX  
Amperaje: 195A  
Voltaje: 600V  
Material: Cobre



Calibre: 1/0 AWG THHN  
Amperaje: 170A  
Voltaje: 600V  
Material: Cobre



Calibre: 6 AWG - 7 HILOS  
Amperaje: 65A  
Voltaje: 600V  
Material: Cobre



Calibre: 8 AWG - 7 HILOS  
Amperaje: 65A  
Voltaje: 600V  
Material: Cobre

# DISTRO 200A



Calibre: 12 AWG - 7 HILOS  
Amperaje: 25A  
Voltaje: 600V  
Material: Cobre



Calibre: 10 AWG - 7 HILOS  
Amperaje: 30A  
Voltaje: 600V  
Material: Cobre



1  
**BARRAJE EN COBRE**  
Corriente Admisible: 200A  
Ancho: 15mm  
Espesor: 4mm  
Material: Cobre  
Para tornillo M6  
Distancia entre centros 18mm

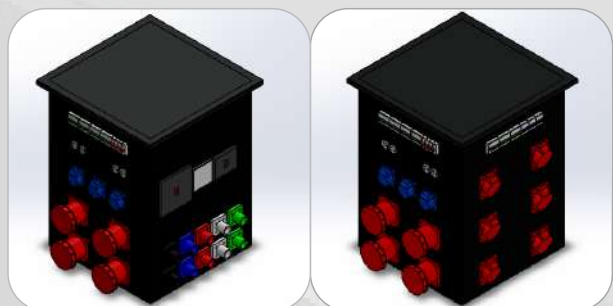


**TRANSFORMADOR DE CORRIENTE**  
Relación de Corriente: 200A - 5A  
Potencia Nominal: 2.5VA  
Tensión Máxima de Operación: 600V  
Policarbonato  
Autoextinguible

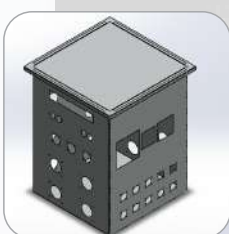


**RODACHINA**  
Con freno  
Plataforma de 2"  
Capacidad de carga: 30 Kg

# DISTRO 400A



Cuenta con un Totalizador de 400A. Alimentación CAMLOCK 3 fases, Neutro y tierra, salidas CAMLOCK 3 fases, Neutro y tierra, cuenta con panel analizador de VL-N y VL-L, tiene 8 salidas trifasicas de 63A, 10 salidas monofasicas de 16A, 3 salidas bifasicas de 32A y 3 salidas trifasicas de 32A. Cada una de sus salidas cuenta con protecciones para circuitos independientes.



Fabricado en lamina Cold Rolled Calibre 20.  
Pintura Electrostatica poliester  
Alto: 700 mm  
Ancho: 500 mm  
Largo: 500 mm



1  
INTERRUPTOR TERMOMAGNETICO  
Polos: 4P  
Corriente Nominal (In) : 400A  
Poder de Corte: 50KA - 415 VAc  
Frecuencia: 50/ 60 Hz  
Característica de disparo: C



1  
PANEL ANALIZADOR  
Corriente: 5A  
Tension Entrada: 0 - 450 Vac  
Trifasico



5  
CONECTOR CAMLOCK  
Corriente Max (40°C): 400 A  
Tension Max: 600VAC / 250 VDC  
Cantidad de Polos: 1  
Material de Contacto: Laton



5  
CONECTOR CAMLOCK  
Corriente Max (40°C): 400 A  
Tension Max: 600VAC / 250 VDC  
Cantidad de Polos: 1  
Material de Contacto: Laton



3  
TOMA DE INCRUSTAR EBCHQ  
Corriente: 32 A  
Tension: 380 - 415 V  
No de Polos: 3P + N + T  
Grado de proteccion: IP 44



3  
TOMA DE INCRUSTAR EBCHQ  
Corriente: 32 A  
Tension: 380 - 415 V  
No de Polos: 3P + T  
Grado de proteccion: IP 44



6  
TOMA DE INCRUSTAR EBCHQ  
Corriente: 16A  
Tension: 200 - 250 V  
No de Polos: 2P + T  
Grado de proteccion: IP 44

# DISTRO 400A



4  
**TOMA DOBLE LEVINTON**  
Corriente: 15A  
Tension: 125 V  
No de Polos: 1P + N + T



8  
**TOMA DE INCRUSTAR EBCHQ**  
Corriente: 63A  
Tension: 380 - 415 V  
No de Polos: 3P + N + T  
Grado de proteccion: IP 44



4  
**TAPA PARA TOMA DOBLE INTERPERIE**  
Plastico  
Autoextinguible



1  
**INTERRUPTOR TERMOMAGNETICO**  
Polos: 3P  
Corriente Nominal (In) : 200A  
Poder de Corte: 50KA - 415 V  
Frecuencia: 50/ 60 Hz  
Característica de disparo: C



8  
**INTERRUPTORES TERMOMAGNETICOS**  
Polos: 3P  
Corriente Nominal (In) : 63A  
Poder de Corte: 10kA a 220V / 415 V  
Frecuencia: 50/ 60 Hz  
Característica de disparo: C



3  
**INTERRUPTORES TERMOMAGNETICOS**  
Polos: 3P  
Corriente Nominal (In) : 32A  
Poder de Corte: 10000A In en 220 V  
6000A In en 400 V  
Frecuencia: 50/ 60 Hz  
Característica de disparo: C



3  
**INTERRUPTOR TERMOMAGNETICO**  
Polos: 2P  
Corriente Nominal (In) : 32A  
Poder de Corte: 10000A In en 220 V  
6000A In en 400 V  
Frecuencia: 50/ 60 Hz  
Característica de disparo: C



8  
**INTERRUPTORES TERMOMAGNETICOS**  
Polos: 1P  
Corriente Nominal (In) : 20A  
Poder de Corte: 10000A In en 127 V  
6000A In en 230 V  
Frecuencia: 50/ 60 Hz  
Característica de disparo: C



**Calibre: 4/0 MULTIFLEX**  
**Amperaje: 200 - |400A**  
**Voltaje: 600V**  
**Material: Cobre**



**Calibre: 2/0 MULTIFLEX**  
**Amperaje: 195A**  
**Voltaje: 600V**  
**Material: Cobre**

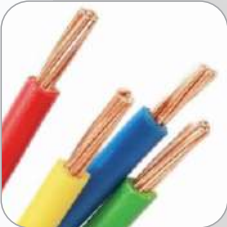
# DISTRO 400A



Calibre: 1/0 AWG THHN  
Amperaje: 170A  
Voltaje: 600V  
Material: Cobre



Calibre: 6 AWG - 7 HILOS  
Amperaje: 65A  
Voltaje: 600V  
Material: Cobre



Calibre: 8 AWG - 7 HILOS  
Amperaje: 65A  
Voltaje: 600V  
Material: Cobre



Calibre: 10 AWG - 7 HILOS  
Amperaje: 30A  
Voltaje: 600V  
Material: Cobre



Calibre: 12 AWG - 7 HILOS  
Amperaje: 25A  
Voltaje: 600V  
Material: Cobre



TRANSFORMADOR DE CORRIENTE  
Relación de Corriente: 400A - 5A  
Potencia Nominal: 5VA  
Tensión Máxima de Operación: 600V  
Policarbonato  
Autoextinguible

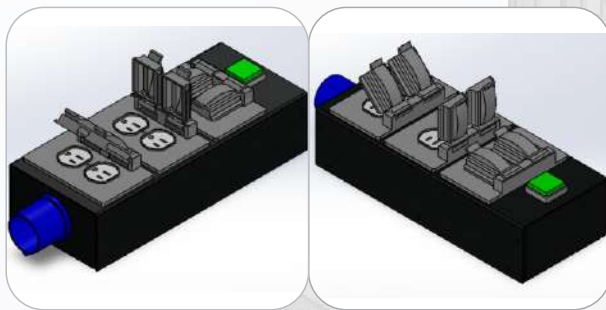


1  
BARRAJE EN COBRE  
Corriente Admisible: 400A  
Ancho: 32mm  
Espesor: 5mm  
Material: Cobre  
Para tornillo M6  
Distancia entre centros 25mm

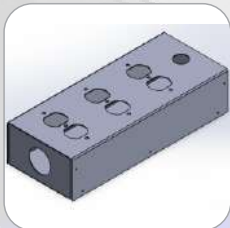


RODACHINA  
Con freno  
Plataforma de 2"  
Capacidad de carga: 30 Kg

# CAJETIN 16A



Alimentación clavija de incrustar de 16A, con lector de corriente (I) y votaje (V), tiene 3 salidas monofásicas de 16A.



Fabricado en lamina  
Cold Rolled Calibre 20.  
Pintura Electrostatica poliester  
Alto: 70 mm  
Ancho: 125 mm  
Largo: 300 mm



1  
TOMA DE INCRUSTAR EBCHQ  
Corriente: 16A  
Tension: 200 - 250 V  
No de Polos: 2P + T  
Grado de proteccion: IP 44



1  
AMPERIMETRO Y VOLTIMETRO DIGITAL  
Corriente: Hasta 100A  
Tension Entrada: Ac 50 - 500 V  
No de Polos: 2P + T



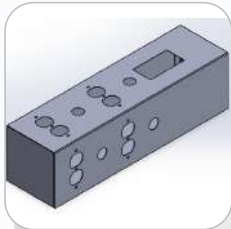
3  
TOMA DOBLE LEVINTON  
Corriente: 15A  
Tension: 125 V  
No de Polos: 1P + N + T

# CAJETIN 16A

## TRIFASICO



Alimentación clavija de incrustar de 32A, cuenta con lector de corriente (I) y voltaje (V), tiene 3 salidas Monofásicas de 16A y 1 salida Bifásicas de 16A.



Fabricado en lamina Cold Rolled Calibre 20.  
Pintura Electrostatica poliester  
Alto: 125 mm  
Ancho: 125 mm  
Largo: 450 mm



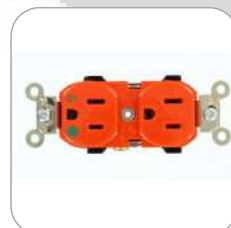
1  
CLAVIJA EBCHQ  
Corriente: 32A  
Tension: 380 - 415 V  
No de Polos: 3P + N + T  
Grado de proteccion: IP 67



4  
AMPERIMETRO Y VOLTIMETRO DIGITAL  
Corriente: Hasta 100A  
Tension Entrada: Ac 50 - 500 V  
No de Polos: 2P + T



3  
TOMA DOBLE LEVINTON  
Corriente: 15A  
Tension: 125 V  
No de Polos: 1P + N + T



1  
TOMA DOBLE LEVINTON  
Corriente: 15A  
Tension: 250 V  
No de Polos: 2P + T



1  
INTERRUPTOR TERMOMAGNETICO  
Polos: 2P  
Corriente Nominal (In) : 20A  
Poder de Corte: 10000A In en 220 V  
6000A In en 400 V  
Frecuencia: 50/ 60 Hz  
Característica de disparo: C



3  
INTERRUPTOR TERMOMAGNETICO  
Polos: 1P  
Corriente Nominal (In) : 20A  
Poder de Corte: 10000A In en 127 V  
6000A In en 230 V  
Frecuencia: 50/ 60 Hz  
Característica de disparo: C



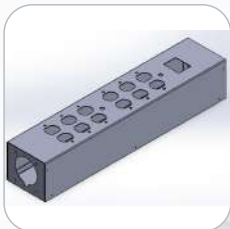
4  
TAPA PARA TOMA DOBLE INTERPERIE  
Plastico  
Autoextinguible

# CAJETIN 32A

## BIFASICO



Alimentación clavija de incrustar de 32A, cuenta con piloto indicador de luz, tiene 1 salida Bifásica de 32A y 6 salidas Monofásicas de 16A.



Fabricado en lamina Cold Rolled Calibre 20.  
Pintura Electrostatica poliester  
Alto: 100 mm  
Ancho: 115 mm  
Largo: 540 mm



1  
CLAVIJA EBCHQ  
Corriente: 32 A  
Tension: 380 - 415 V  
No de Polos: 3P + N + T  
Grado de proteccion: IP 67



1  
TOMA DE INCRUSTAR EBCHQ  
Corriente: 32 A  
Tension: 380 - 415 V  
No de Polos: 3P + T  
Grado de proteccion: IP 44



6  
TOMA DOBLE LEVINTON  
Corriente: 15A  
Tension: 125 V  
No de Polos: 1P + N + T



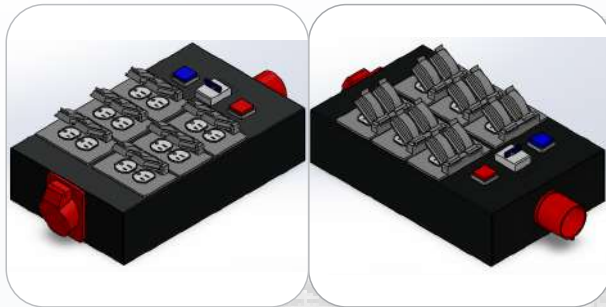
2  
INTERRUPTOR TERMOMAGNETICO  
Polos: 1P  
Corriente Nominal (In) : 20A  
Poder de Corte: 10000A In en 127 V  
6000A In en 230 V  
Frecuencia: 50/ 60 Hz  
Característica de disparo: C



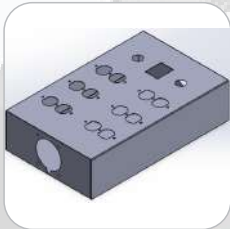
2  
PILOTO  
Tension Entrada: 110V - 220 V  
IP: 66

# CAJETIN 32A

## BIFASICO CON TAPA



Alimentación clavija de incrustar de 32A, cuenta con lector de corriente (I) y voltaje (V), tiene 1 salida Bifásica de 32A y 6 salidas monofásicas de 16A.



Fabricado en lamina Cold Rolled Calibre 20.  
Pintura Electrostatica poliester  
Alto: 100 mm  
Ancho: 250 mm  
Largo: 400 mm



1  
CLAVIJA EBCHQ  
Corriente: 32 A  
Tension: 380 - 415 V  
No de Polos: 3P + N + T  
Grado de proteccion: IP 67



1  
TOMA DE INCRUSTAR EBCHQ  
Corriente: 32 A  
Tension: 380 - 415 V  
No de Polos: 3P + T  
Grado de proteccion: IP 44



6  
TOMA DOBLE LEVINTON  
Corriente: 15A  
Tension: 125 V  
No de Polos: 1P + N + T



2  
INTERRUPTOR TERMOMAGNETICO  
Polos: 1P  
Corriente Nominal (In) : 20A  
Poder de Corte: 10000A In en 127 V  
6000A In en 230 V  
Frecuencia: 50/ 60 Hz  
Característica de disparo: C



2  
AMPERIMETRO Y VOLTIMETRO DIGITAL  
Corriente: Hasta 100A  
Tension Entrada: Ac 50 - 500 V  
No de Polos: 2P + T



6  
TAPA PARA TOMA DOBLE INTERPERIE  
Plastico  
Autoextinguible